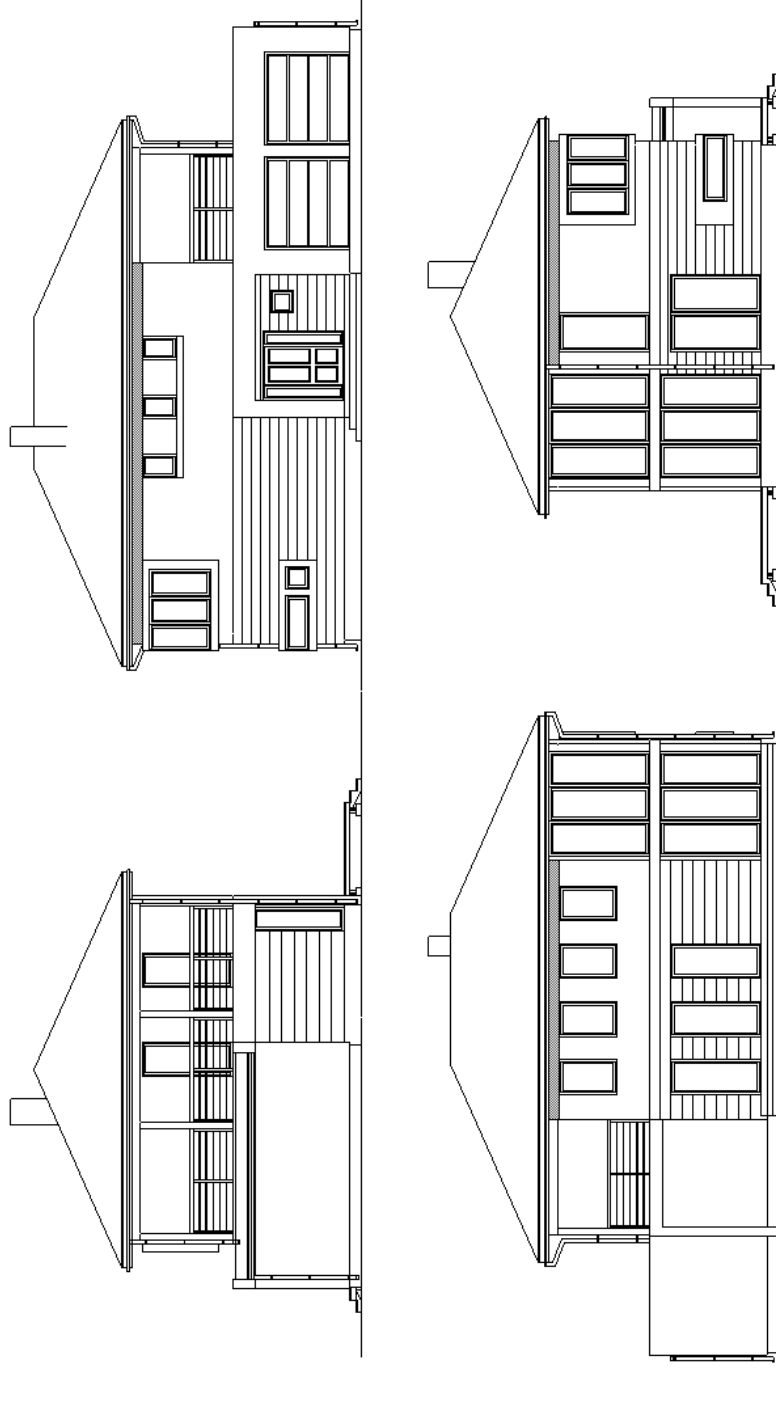
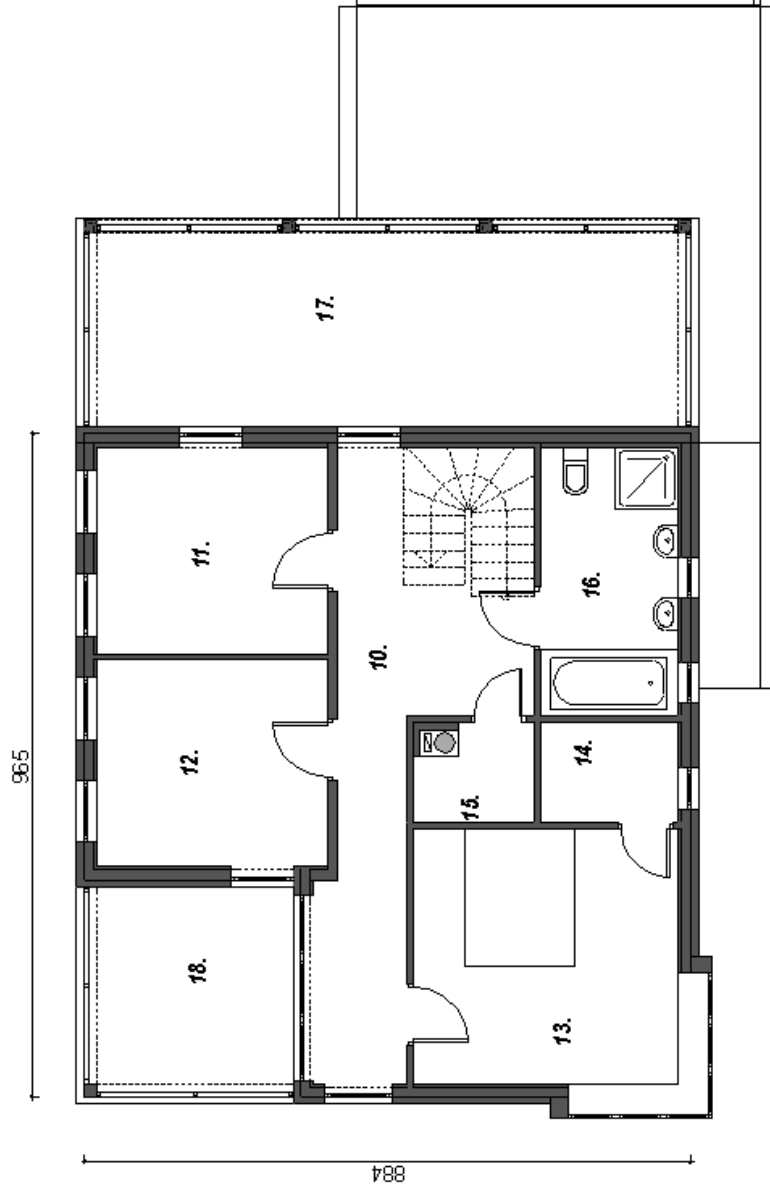


DOM JEDNORODZINNY W SOLCU



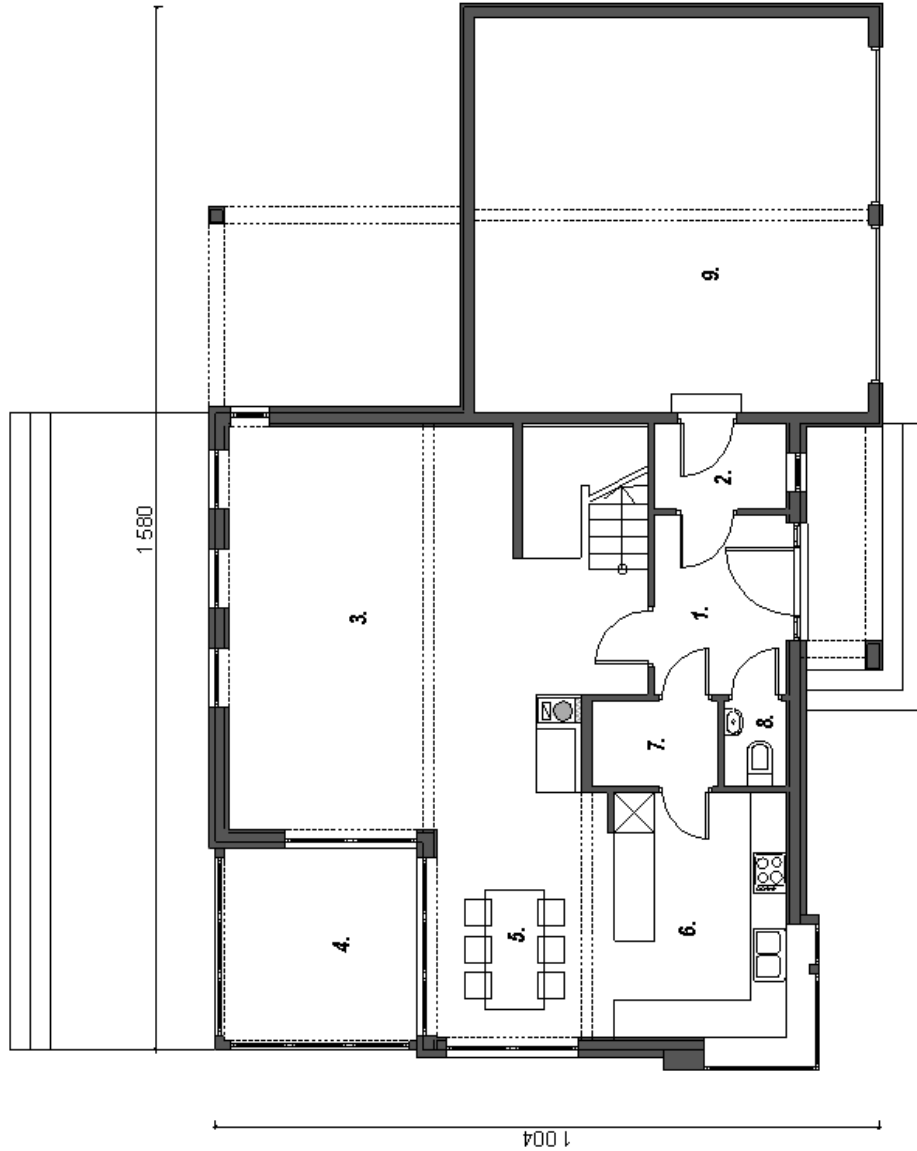
RZUT PIĘTRA



10. KORYTARZ I SCHODY
A: 17,79 m ²
11. POKÓJ
A: 10,20 m ²
12. POKÓJ
A: 10,20 m ²
13. SYPIALNIA
A: 14,23 m ²
14. GARDEROBA
A: 2,93 m ²
15. POM. TECHNICZNE
A: 2,23 m ²
16. ŁAZIENKA
A: 7,90 m ²
17. TARAS
A: 28,27 m ²
18. TARAS
A: 10,56 m ²

POW. UŻYTKOWA 63.48m²
POW. CAŁKOWITA + TARASY
75.39m² + 38.83m² = 114.22m²

RZUT PARTERU



1. WIATROŁAP
A: 5,66 m ²
2. POM. TECHNICZNE
A: 2,63 m ²
3. SALON
A: 30,62 m ²
4. ORANŻERIA
A: 8,41 m ²
5. JADALNIA
A: 9,49 m ²
6. KUCHNIA
A: 9,62 m ²
7. POM. TECHNICZNE
A: 2,48 m ²
8. ŁAZIENKA
A: 1,24 m ²
9. GARAZE
A: 35,85 m ²

POW. UŻYTKOWA + GARAŻ 35,85 m²
70,15 m² =106,00 m²

POW. CAŁKOWITA + GARAŻ 38,78 m²
84,64 m² =123,42 m²

TARASY ZEWNĘTRZNE
37,94 m²